

LE CONTRÔLE AU QUOTIDIEN DES CONCESSIONS GAZ



Élu ou usager
saisit l'autorité
concedante.



SYDEC informe les élus
ou l'utilisateur des actions
correctives
du concessionnaire.

SYDEC saisit le concessionnaire
et suit le traitement des requêtes.

SYDEC et GRD
se réunissent pour traiter
des dossiers délicats.



UN SYNDICAT AU MULTIPLES COMPÉTENCES

PÔLE ÉNERGIE

- Électricité
- Éclairage public
- Gaz
- Énergies renouvelables - Photovoltaïque
- IRVE (Infrastructure de Recharge pour Véhicules Électriques)

PÔLE EAU ET ASSAINISSEMENT

- Service public de l'eau potable
- Service public de l'assainissement collectif
- Service public de l'assainissement non collectif

PÔLE NUMÉRIQUE

- Maîtrise d'ouvrage de l'aménagement numérique

LE CONTRÔLE DE CONCESSION : POUR UN SERVICE PUBLIC DE QUALITÉ DÉDIÉ À LA DESERTE GAZIÈRE

Le contrôle de concession à la responsabilité d'examiner les paramètres fondamentaux de la desserte gazière et de les analyser en collaboration avec les concessionnaires pour proposer un service public de qualité aux usagers.

Le contrôle porte sur la distribution de gaz combustible des communes desservies par 3 concessionnaires (GRDF, Butagaz et Gascogne Energie Services) et ayant transféré leur compétence au SYDEC.

Le service est à la disposition des élus pour recevoir toute requête liée à l'activité des concessionnaires. Les usagers peuvent également nous transmettre directement leurs requêtes.

VOTRE AUTORITÉ ORGANISTRICE DE LA DISTRIBUTION PUBLIQUE D'ÉLECTRICITÉ



**Syndicat d'équipement
des communes des Landes**

Service Concessions / Énergies renouvelables

**Un ingénieur,
Chef de Service**

Frédéric MONTAUT
05 58 85 71 87
06 74 89 00 98
frédéric.montaut@sydec40.fr

Une technicienne

Virginie Pin
05 58 85 7168
07 88 67 62 00
virginie.pin@sydec40.fr

SYNTHÈSE DU CONTRÔLE DE LA DISTRIBUTION PUBLIQUE DE GAZ

2024



LA CONCESSION GAZ DANS LES LANDES

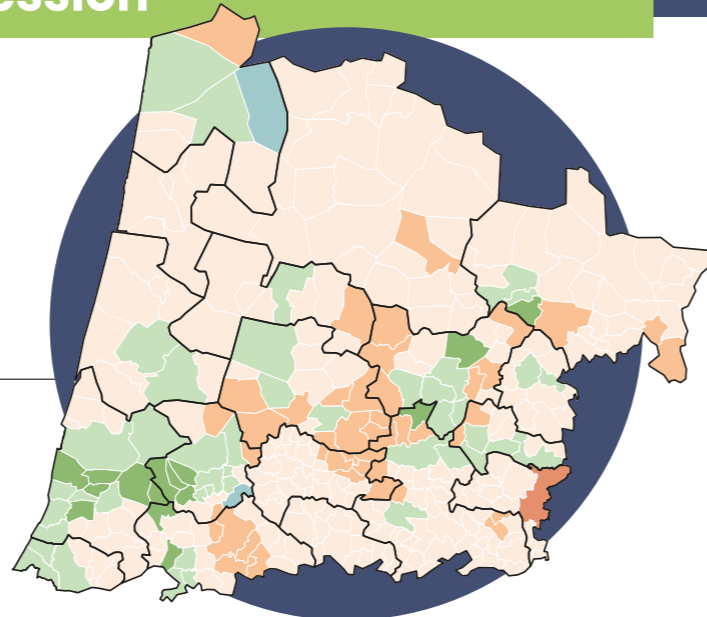


2024

105 communes en concession

59 desservies en gaz naturel

14 desservies en gaz propane



- Concession historique GRDF : **44 communes**
- Nouvelles concessions GRDF : **14 communes**
- Concessions GES : **45 communes**
- Commune en SEML GES : **1 commune**
- Concessions Butagaz : **2 communes**



54 communes en gaz naturel

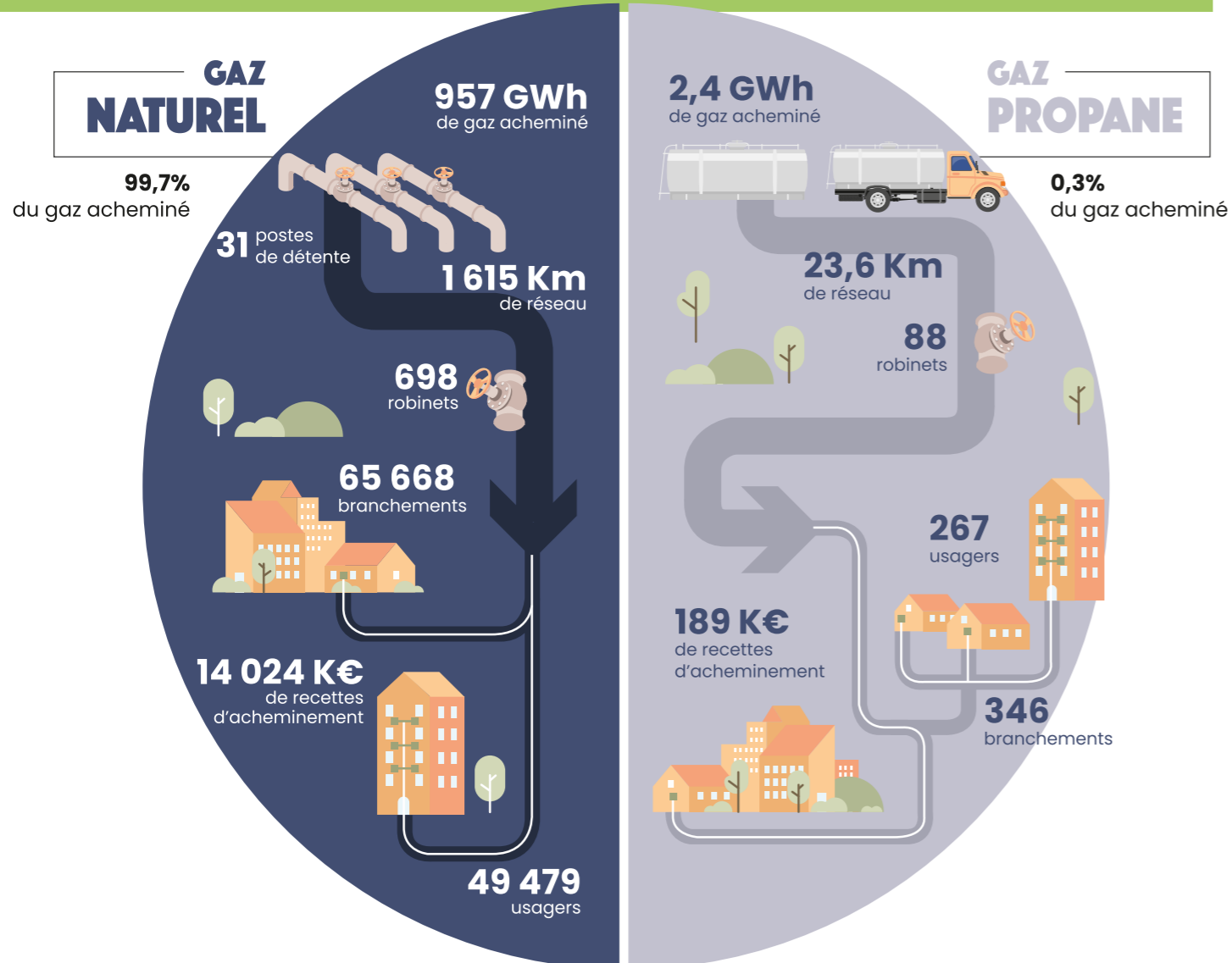
Concessions historiques

- 873 313 MWh** de gaz acheminé
- 13 158 K€** de recette d'acheminement
- 1 424,55 km** de réseau
- 47 009** usagers

Nouvelles concessions

- 27 369 MWh** de gaz acheminé
- 598 K€** de recettes d'acheminement
- 131,48 km** de réseau
- 2 262** usagers

La distribution du gaz public en réseau



5 communes en gaz naturel

12 communes en propane

Gaz naturel

- 56 821 MWh** de gaz acheminé
- 268 K€** de recette d'acheminement
- 59,054 Km** de réseau
- 129** usagers

Gaz propane

- 2 133 MWh** de gaz acheminé
- 140 K€** de recettes d'acheminement
- 20,133 Km** de réseau
- 208** usagers

TOTAL Gaz naturel + gaz propane

- 58 954 MWh** de gaz acheminé
- 408 K€** de recettes d'acheminement
- 79,187 Km** de réseau
- 337** usagers



2 communes en gaz propane

- 317 MWh** de gaz acheminé
- 49 K€** de recettes d'acheminement
- 3,48 Km** de réseau
- 59** usagers