

LE CONTRÔLE AU QUOTIDIEN DES CONCESSIONNAIRES ÉLECTRICITÉ



Élu ou usager
saisit l'autorité
concedante.



SYDEC informe les élus
ou l'utilisateur des actions
correctives
du concessionnaire.

SYDEC saisit le concessionnaire
et suit le traitement des requêtes.

SYDEC et GRD
se réunissent pour traiter
des dossiers délicats.



UN SYNDICAT AU MULTIPLES COMPÉTENCES

PÔLE ÉNERGIE

- Électricité
- Éclairage public
- Gaz
- Énergies renouvelables - Photovoltaïque
- IRVE (Infrastructure de recharge pour Véhicules Électriques)

PÔLE EAU ET ASSAINISSEMENT

- Service public de l'eau potable
- Service public de l'assainissement collectif
- Service public de l'assainissement non collectif

PÔLE NUMÉRIQUE

- Maîtrise d'ouvrage de l'aménagement numérique

VOS CONCESSIONNAIRES EXPLOITANTS DE LA DISTRIBUTION D'ÉLECTRICITÉ

ENEDIS OPÉRATEUR NATIONAL

Service public de distribution d'électricité qui accompagne les territoires dans la transition énergétique et facilite le déploiement des énergies renouvelables.

Accueil dépannage
09 726 750 40

Accueil clients particuliers
09 70 83 19 70

Professionnels Entreprises
09 70 83 29 70



ENTREPRISE LOCALE

Service public unique dans les Landes, de distribution d'énergie (ELD) mixte (gaz et électricité).

Accueil dépannage et clients
05 58 71 62 43

VOTRE AUTORITÉ ORGANISATRICE DE LA DISTRIBUTION PUBLIQUE D'ÉLECTRICITÉ



**Syndicat d'équipement
des communes des Landes**

Service Concessions / Énergies renouvelables

**Un ingénieur,
Chef de Service**

Frédéric MONTAUT
05 58 85 71 87
06 74 89 00 98
frédéric.montaut@sydec40.fr

Un technicien

Benoît ESTRADE
05 58 85 72 43
06 27 25 54 21
benoit.estrade@sydec40.fr



55 rue Martin Luther King - CS 70627
40 006 Mont-de-Marsan Cedex

Tél. 05 58 85 71 71
info@sydec40.fr

Du lundi au vendredi :
7h45 - 12h00 / 13h30 - 18h00

Toute l'actualité du SYDEC sur : www.sydec40.fr

www.aggelos.fr - Certified (B) Corporation

SYNTHÈSE DU CONTRÔLE DE LA DISTRIBUTION PUBLIQUE D'ÉLECTRICITÉ

2024



LA CONCESSION ÉLECTRICITÉ DANS LES LANDES



2024

QUALITÉ DE FOURNITURE

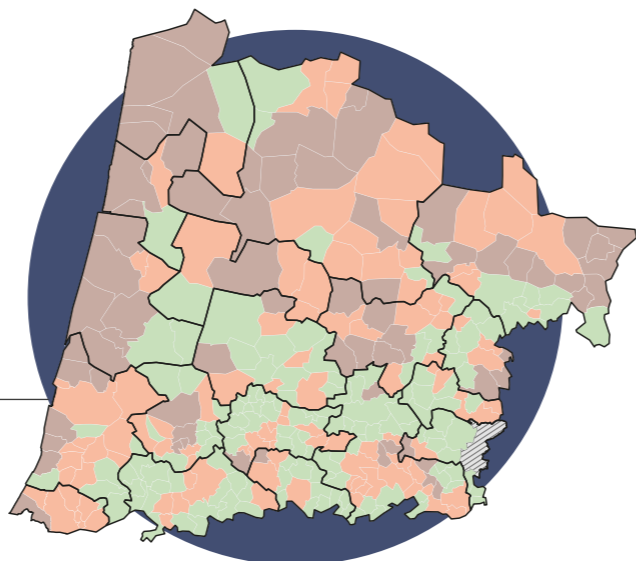
21% de diminution du temps moyen de coupure

152 communes qualité de type rural

69 en qualité de type «urbain»
105 en qualité de type «suburbain»
Soit **47%** des communes

ENEDIS 99,4 mn de temps moyen de coupure (-28 mn par rapport à 2023)

GES 55,2 mn de temps moyen de coupure (-12,7 mn par rapport à 2023)



Qualité de type urbain : **69 communes**
Qualité de type suburbain : **105 communes**
Qualité de type rural : **152 communes**
Hors concession : **1 commune**

LA CONTINUITÉ DE FOURNITURE 2024

CONTRATS & CONSOMMATIONS

309 695 usagers



2 806 GWh acheminés

131 M€ de recettes d'acheminement

58% des usagers au tarif réglementé (TR)

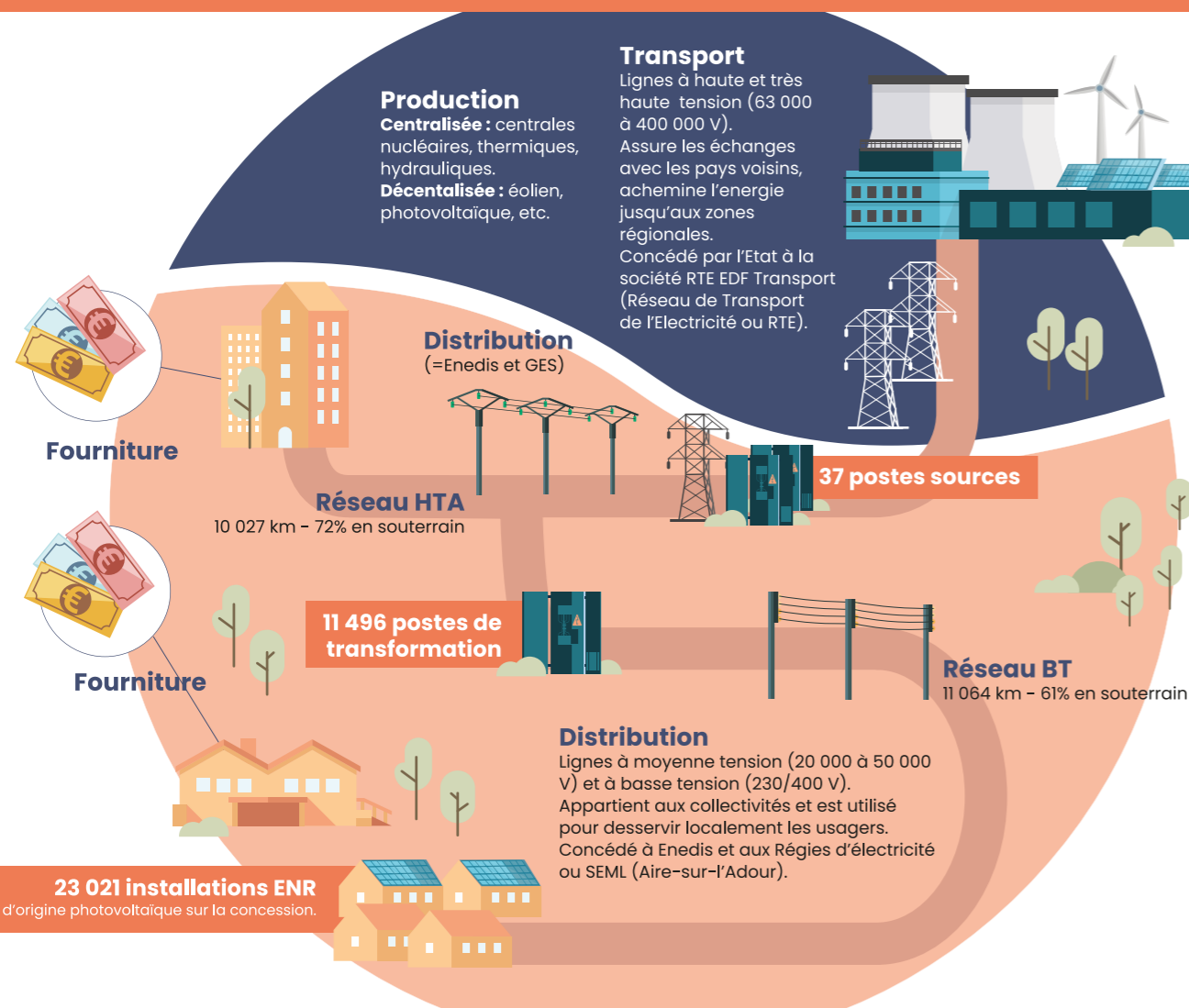
ENEDIS
305 202 usagers
58% d'usagers au TR
2 767 GWh acheminés
129 M€ de recettes d'acheminement

GES
4 493 usagers
92% d'usagers au TR
39 GWh acheminés
2 M€ de recettes d'acheminement



ORGANISATION

66% du réseau en souterrain



PATRIMOINE & INVESTISSEMENTS

21 091 km de réseau

ENEDIS CONCESSION DE 326 COMMUNES

20 891 km de réseau
HTA : 9 951 km
BT : 10 940 km

25,1 à 27,1 ans d'âge moyen des réseaux

11 384 postes HTA / BT

61% du réseau BT en souterrain

72% du réseau HTA en souterrain

32 M€ investis...

... pour **191 km** de travaux dont 92% en souterrain

48 M€ de provisions pour renouvellement

1 325 M€ de valeur brute
760 M€ de valeur nette
43% d'amortissement

527 M€ en droits du concédant

185 M€ de ticket de sortie de la concession

► **Le SYDEC investit également sur la concession ENEDIS : 14 M€** (montant hors taxe financé)

GES LA CONCESSION D'AIRE-SUR-L'ADOUR

201 km de réseau
HTA : 77 km
BT : 124 km

112 postes HTA / BT

60% du réseau BT en souterrain

55% du réseau HTA en souterrain

992 K€ investis...

... pour **0,8 km** de travaux dont 100% en souterrain

13,9 M€ de valeur brute
8,2 M€ de valeur nette
41% d'amortissement

4,4 M€ en droits du concédant

1,6 M€ de ticket de sortie de la concession