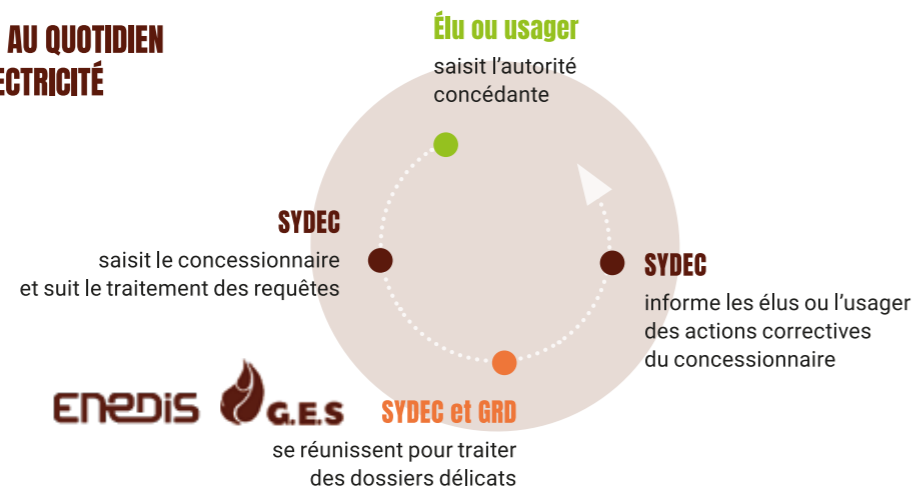


LE CONTRÔLE AU QUOTIDIEN DES CONCESSIONS ÉLECTRICITÉ



L'ÉLECTRICITÉ 2022

RAPPORT DE CONTRÔLE DE L'AUTORITÉ CONCÉDANTE

EN QUELQUES CHIFFRES

UN SYNDICAT AUX MULTIPLES COMPÉTENCES

PÔLE ÉNERGIE

- Électricité
- Éclairage public
- Gaz
- Conseil Énergies
- Énergies renouvelables - Photovoltaïque
- IRVE (Infrastructure de Recharge pour Véhicules Électriques)

PÔLE EAU ET ASSAINISSEMENT

- Service public de l'eau potable
- Service public de l'assainissement collectif
- Service public de l'assainissement non collectif

PÔLE NUMÉRIQUE

- Maîtrise d'ouvrage de l'aménagement numérique

VOS CONCESSIONNAIRES EXPLOITANTS DE LA DISTRIBUTION PUBLIQUE D'ÉLECTRICITÉ

ENEDIS

Opérateur national

Service public de distribution d'électricité qui accompagne les territoires dans la transition énergétique et facilite le déploiement des énergies renouvelables.

Accueil dépannage
09 726 750 40

Accueil clients particuliers
09 69 32 18 69

Professionnels Entreprises
09 70 83 29 70

G.E.S.

Entreprise locale

Service public unique dans les Landes, de distribution d'énergie (ELD) mixte (gaz et électricité).

Accueil dépannage et clients
05 58 71 62 43

VOTRE AUTORITÉ ORGANISATRICE DE LA DISTRIBUTION PUBLIQUE D'ÉLECTRICITÉ

sydec

Syndicat d'équipement des communes des Landes

Service Concessions / Énergies renouvelables

Un ingénieur, Chef de service

Frédéric Montaut
05 58 85 71 87
06 74 89 00 98
frederic.montaut@sydec40.fr

Un technicien

Benoît Estrade
05 58 85 72 43
06 27 25 54 21
benoit.estrade@sydec40.fr

www.aggelios.fr - Certified B Corporation

sydec
syndicat
d'équipement
des communes
des Landes

DIRECTION DE L'ÉNERGIE

55 rue Martin Luther King - CS 70627
40006 Mont-de-Marsan Cedex

Tél. 05 58 85 71 71
info@sydec40.fr

Du lundi au vendredi :
7h45 - 12h00 / 13h30 - 18h00

Toute l'actualité du SYDEC sur : www.sydec40.fr

sydec
syndicat
d'équipement
des communes
des Landes



LES CONCESSIONS ÉLECTRICITÉ DANS LES LANDES EN 2022

ORGANISATION DU SYSTÈME ÉLECTRIQUE DES CONCESSIONS

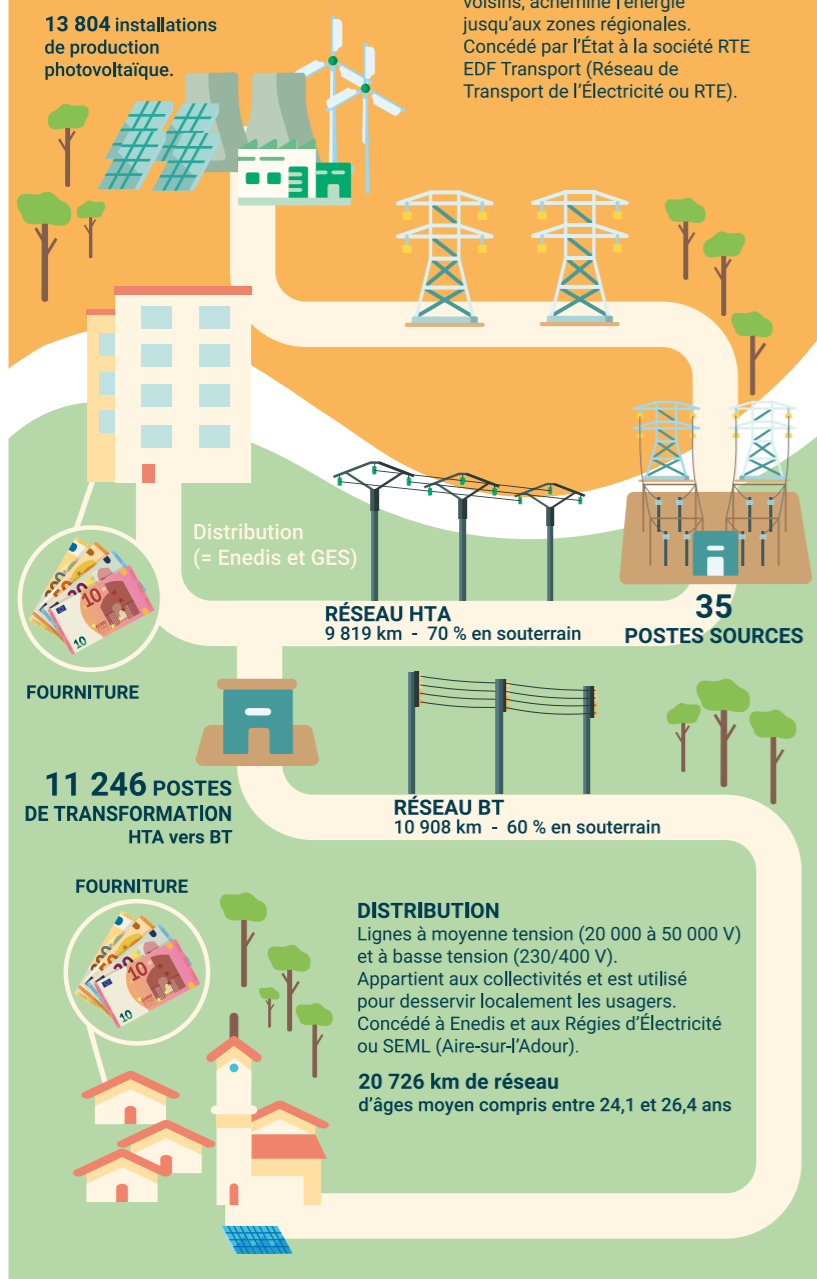
PRODUCTION

Centralisée : centrales nucléaires, thermiques, hydrauliques
Décentralisée : éolien, photovoltaïque, etc.

13 804 installations de production photovoltaïque.

TRANSPORT

Lignes à haute et très haute tension (63 000 à 400 000 V) Assure les échanges avec les pays voisins, achemine l'énergie jusqu'aux zones régionales. Concédé par l'État à la société RTE EDF Transport (Réseau de Transport de l'Électricité ou RTE).



LA QUALITÉ DE FOURNITURE DE TYPE RURAL

ENEDIS

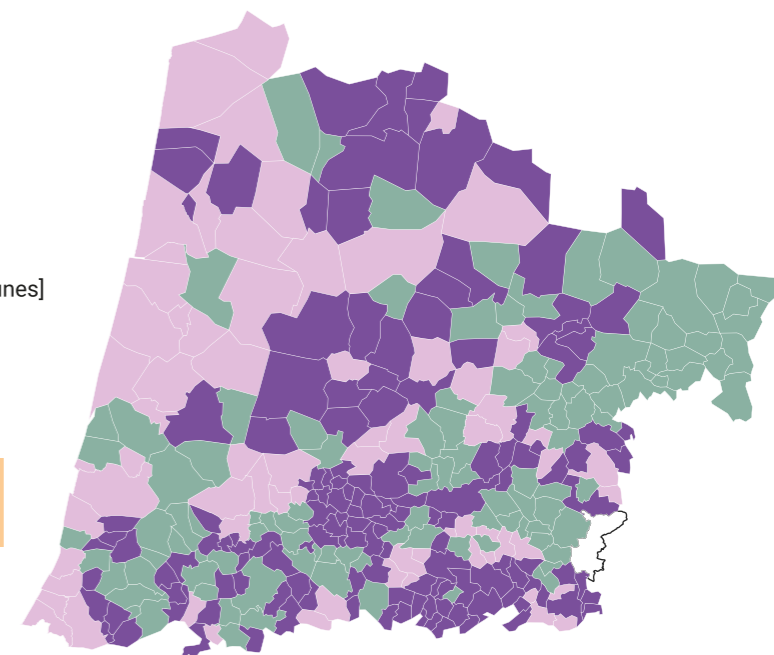
88,7 min de temps moyen de coupure
(+9 min par rapport à 2021)

GES

14 min de temps moyen de coupure
(-68,5 min par rapport à 2021)

LA CONTINUITÉ DE FOURNITURE 2022

- Qualité de type urbain [70 communes]
- Qualité de type suburbain [145 communes]
- Qualité de type rural [111 communes]
- Commune hors concession [1]



111 communes en qualité de type « rural » (34 % des communes)

70 en qualité de type « urbain »

145 en qualité de type « suburbain »

LES USAGERS

ENEDIS



295 436 usagers
62 % d'usagers au tarif réglementé
2 965 GWh acheminés
123 M€ de recettes d'acheminement

GES



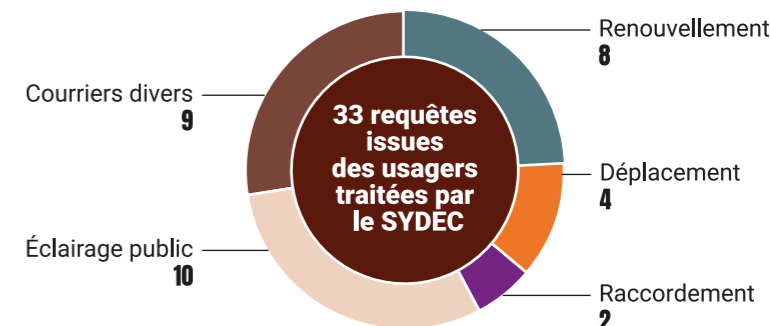
4 396 usagers
93 % d'usagers au tarif réglementé
41 GWh acheminés
2 M€ de recettes d'acheminement

299 832 usagers

125 M€ de recettes d'acheminement

62 % des usagers au tarif réglementé (TR)

3 007 GWh acheminés



LE PATRIMOINE ET LES INVESTISSEMENTS

ENEDIS

Concession de 326 communes

Le SYDEC investit également sur la concession Enedis : 15 M€ (montant hors taxe financé)

20 522 km de réseau
HTA : 9 741 km
BT : 10 782 km

11 134 postes de transformation HTA / BT

60 % du réseau BT en souterrain 71 % du réseau HTA en souterrain

24,1 à 26,4 ans d'âge moyen des réseaux

23 M€ investis

Pour 141 km de travaux dont 88 % en souterrain

50 M€ de provisions pour renouvellement

1 228 M€ de valeur brute
724 M€ de valeur nette
Amortissement de 41%

515 M€ en droits du concédant
158 M€ de Ticket de Sortie de la concession

GES

Concession sur Aire-sur-l'Adour

Le SYDEC investit également sur la concession GES : 76 K€ (montant hors taxe financé)

204 km de réseau
HTA : 78 km
BT : 126 km

112 postes de transformation HTA / BT

59 % du réseau BT en souterrain 52 % du réseau HTA en souterrain

4,4 M€ en droits du concédant

287 K€ investis

Pour 2,6 km de travaux 63 % en souterrain

68 K€ de provisions pour renouvellement

12,7 M€ de valeur brute
7,7 M€ de valeur nette
Amortissement de 39 %

1,1 M€ de ticket de sortie de la concession